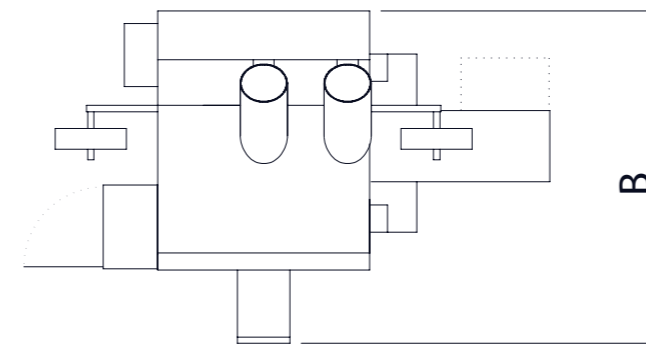
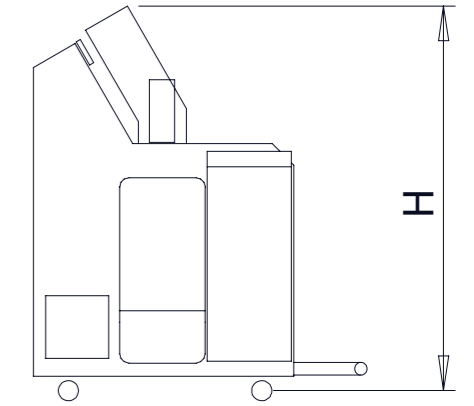
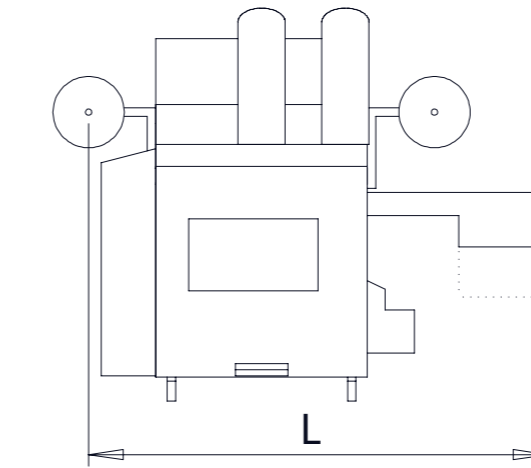


C-PACK



VAS 991	C-Pack Automatic welding machine
Intended use	Suitable to close and separate machine-useable nets fully automatically
Products	Especially for packaging potatoes, onions and citrus fruits

Standard equipment

- Automatic net tube change for continuous operation
- Net length infinitely adjustable
- Net draw-off by means of two lifting tables with welding bars
- Two transporting units for PE-film bands with cutting device
- Length of the PE film bands electronically adjustable
- Microprocessor control with two-lined clear text display
- Memory for 25 programs
- Net charging cone, net tube stand to allow a quick net tube exchange

Options

- Label dispenser
- Thermo-barcode printer
- Label transporting units
- Intermittent discharge conveyor

Specifications

- Power supply: 230/400 VAC+N+PE, 50 Hz
- Power consumption: 1.5 kW
- Compressed air: 6 bar, ca. 9 l/pack.
- Machine weight: 900 kg
- Package weight: 1.0 - 4.0 kg (depending on product size)
- Length of PE film band: variable
- Outer net tube width: 140, 200, 225 mm
- Infeed height: 1750 mm (depending on type of film band and product)
- Performance: 40 packs/min. (depending on type of film band and product)

VAS 991	Automatische Netzschweißmaschine mit Rohrwechsellautomatik
Best. Verwendung	Geeignet zum vollautomatischen Verschliessen und Trennen von Automatenetzen
Produkte	Geeignet für die Verpackung von Kartoffeln, Zwiebeln und Zitrusfrüchten

Serienausstattung

- Stufenlos einstellbare Netzlänge
- Netzabzug durch zwei Hubtische mit Schweißzangen
- Zwei Transportgeräte für PE-Bänderole mit Anschneidevorrichtung
- Länge der Bänderole elektronisch einstellbar
- Rohrwechsellautomatik für pausenlosen Dauerbetrieb
- Mikroprozessor-Steuerung mit zweiteiliger Klartextanzeige
- Speicher für 25 Programme
- Netzrohrständer, Netzrohraufziehkonus

Zubehör

- Etikettenspendevorrichtung
- Thermo-Barcode-Drucker
- Etikettenfördergeräte
- Taktband

Technische Daten

- Elektrischer Anschluß: 230/400 VAC+N+PE, 50 Hz
- Stromverbrauch: 1.5 kW
- Druckluft: 6 bar, ca. 9 l/Pack.
- Maschinengewicht: 900 kg
- Verpackungsgewicht: 1.0 - 4.0 kg (Produktabhängig)
- Länge der Bänderole: variabel
- NetzrohrØ: 140, 200, 225 mm
- Einfüllhöhe: 1750 mm (abhängig von der Bänderole und dem Produkt)
- Abpackleistung: 40 Packs/Min. (abhängig von der Bänderole und dem Produkt)